

Sarah MERAI



Centre Communal d'Action Sociale
Place de la Commune de Paris
76410 Tourville-la-Rivière



02 32 96 00 20 / 06 30 14 99 30



s.merai@tourville-la-riviere.fr



www.tourville-la-riviere.fr



Ville de Tourville-la-Rivière



**CONSEILLÈRE
NUMÉRIQUE**



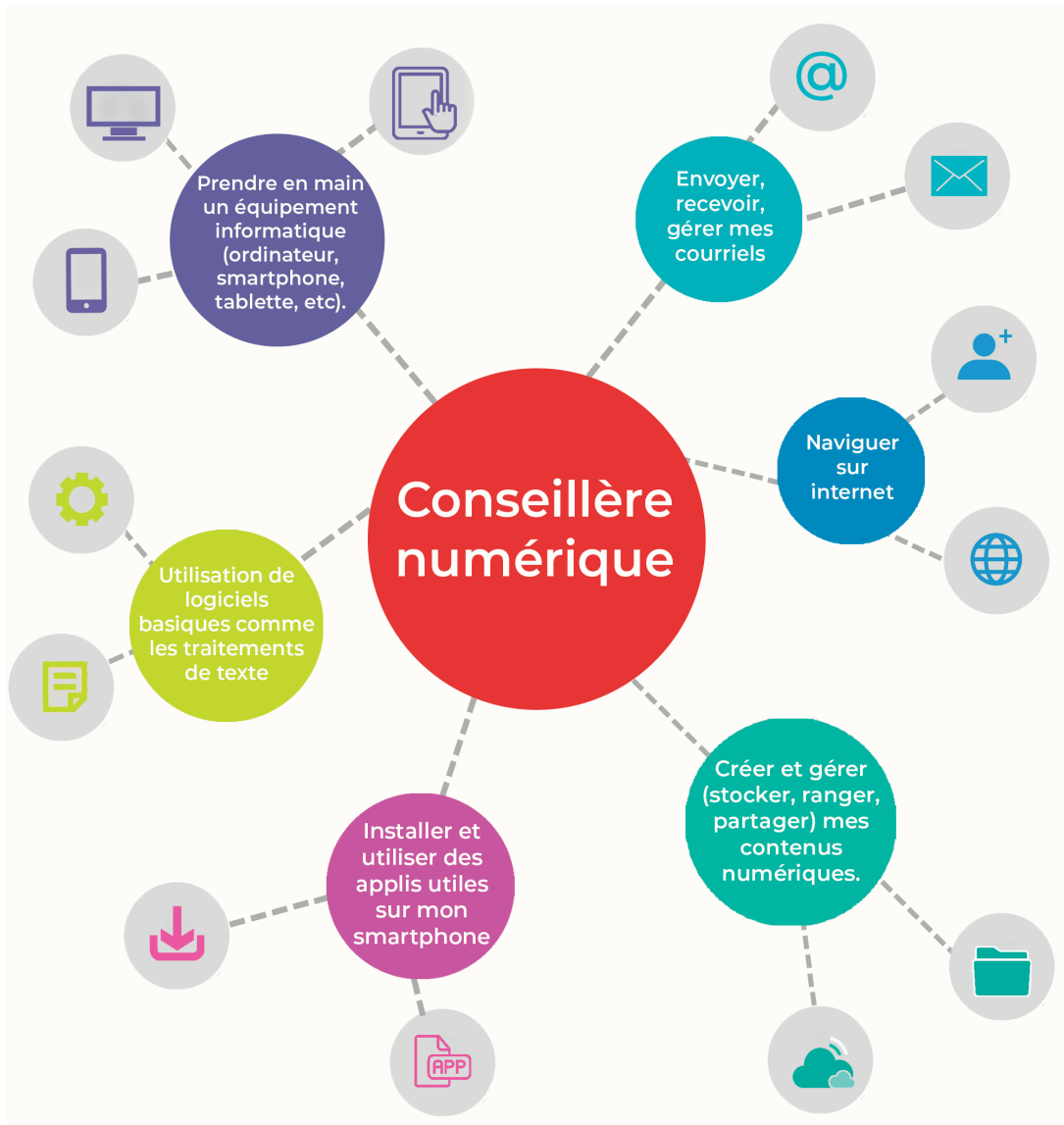
#Vivre



**Les missions de la
Conseillère numérique**

Une conseillère numérique est une professionnelle formée pour accompagner les habitants dans leur volonté de devenir autonomes dans leurs usages numériques au quotidien. Par des suivis individuels et des ateliers collectifs, elle veille à ce que chaque personne progresse, en fonction de ses besoins, dans le maniement des outils et usages numériques.

Elle m'aide prioritairement à :



Elle m'accompagne pour :

- Mes démarches administratives
- Trouver un emploi ou une formation
- Utiliser les opportunités du numérique
- Trouver un emploi ou une formation
- Échanger avec mes proches
- Comprendre ce que le numérique peut apporter à mon activité
- Suivre la scolarité de mon enfant