

L'accueil

Quand le parent accompagne l'enfant à la Ribambelle, un animateur ou le directeur accueille la famille.

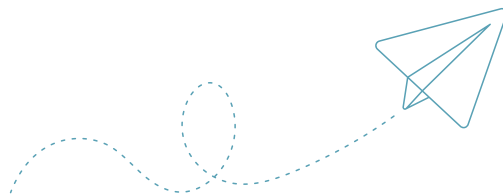
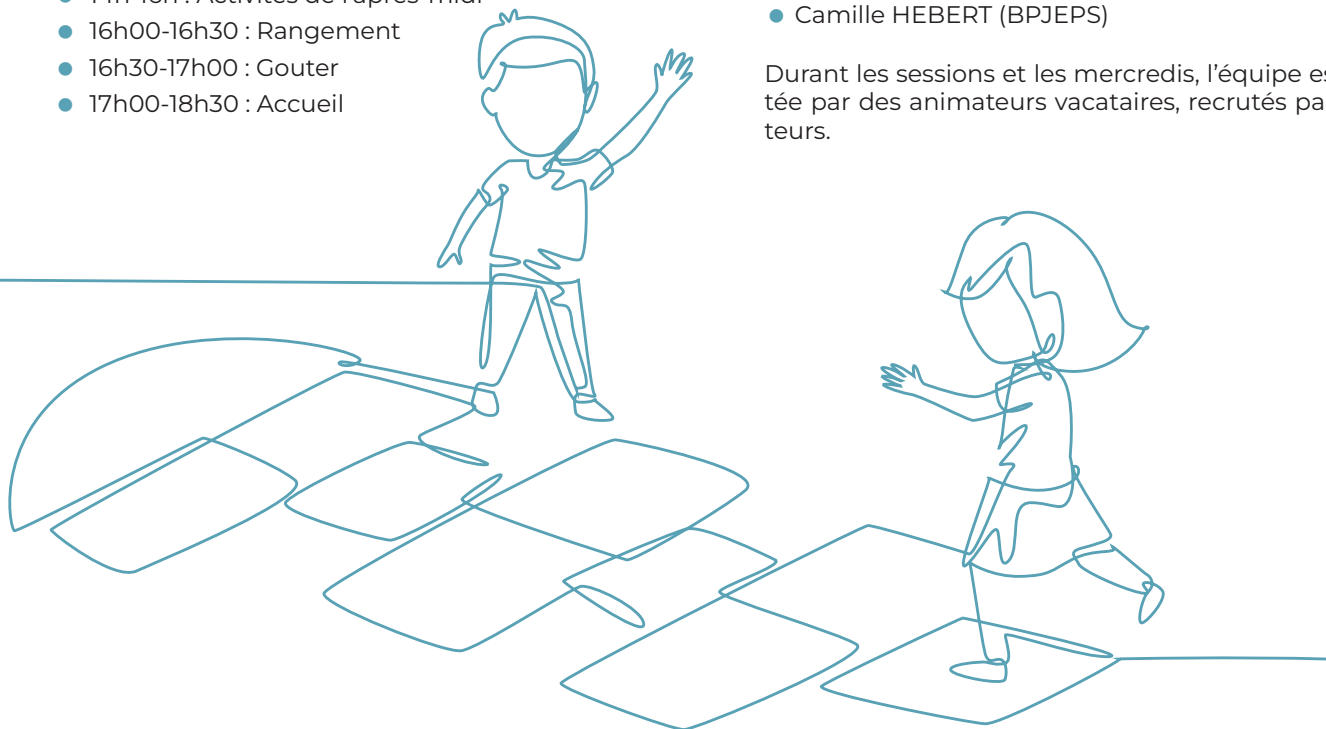
Cela permet de faire une transition en douceur. C'est le moment idéal si vous avez des informations importantes à donner.

Il est possible que vous restiez un peu de temps aux côtés de votre enfant si besoin.

Votre enfant sera réparti par groupe d'âge au sein de la Ribambelle.

La journée type à la Ribambelle

- 8h-9h45 : Accueil
- 10h-11h30 : Activités du matin
- 12h-13h : Déjeuner
- 13h15-15h : Sieste pour les plus jeunes (dans leur 3^e et 4^e année)
- 13h-14h : Temps calme/libre pour les autres
- 14h-16h : Activités de l'après-midi
- 16h00-16h30 : Rangement
- 16h30-17h00 : Gouter
- 17h00-18h30 : Accueil



L'équipe d'encadrement

2 directeurs assurent la gestion des vacances scolaires et des mercredis :

- Corinne RABOT : directrice périscolaire et session de vacances, BCD, titulaire d'un BAFA-BAFD et BEATEP.
- Gaëtan LANCELEVE-COURTOIS : Directeur des mercredis-sessions de vacances-Relais Petite Enfance, titulaire d'un BAFA-BAFD et Diplôme d'Eduteur de jeunes enfants

Ils sont accompagnés par une équipe d'animateurs permanents :

- Fanny BAILLEUL (BAFA)
- Jérôme BRICNET (BPJEPS)
- Arno CULEMBOURG (BAFA)
- Lionel KOUACHI (BPJEPS)
- Camille HEBERT (BPJEPS)

Durant les sessions et les mercredis, l'équipe est complétée par des animateurs vacataires, recrutés par les directeurs.



Tourville-
La-Rivière

#Grandir



Accueil de loisirs pour les 3-11 ans

La Ribambelle

La Ribambelle est une structure municipale d'animation collective où les enfants jouent, découvrent en s'amusant.



Horaires d'accueil

Le Mercredi et les vacances scolaires

8h-18h30

En période scolaire

- 8-9h : Péricentre matin
- 9h-9h45 : Accueil échelonné
- 13h15-13h45 : Accueil échelonné
- 17h-17h30 : Accueil échelonné
- 17h30-18h30 : Péricentre soir

Possibilité d'accueil à la journée, à la demie-journée sans repas (9h-11h45 ou 13h15-17h) ou avec repas (9h-13h15 ou 11h45-17h).

Inscriptions et renseignements

Contact

Service Enfance-Jeunesse-Education

Place de la Commune de Paris
76410 Tourville-la-Rivière

Téléphone : 02.32.96.00.21

service.eje@tourville-la-riviere.fr

Horaires du service :

Lundi et jeudi : 9h/12h

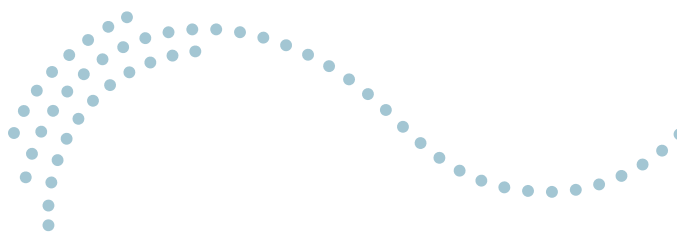
Mardi, Mercredi et Vendredi : 9h/12h et 13h30/17h30

Dossier d'inscription

Pour la première inscription, merci de vous présenter au service, muni des documents suivants :

- Votre dernier avis d'imposition ou de non-imposition,
- Du montant de vos prestations caf,
- Du montant des pensions alimentaires perçues ou payées
- Du carnet de santé de l'enfant,
- De votre numéro de sécurité sociale,
- Du nom et du numéro de téléphone de votre médecin traitant.

Tout changement doit être signalé au service.



Réservations

Les réservations se font auprès du service Enfance-Jeunesse-Education. Le paiement se fait après l'activité et seules sont déduites ou remboursées les journées d'absence justifiées par :

- Un **certificat médical** de l'enfant inscrit,
- Une **attestation de l'employeur** notifiant une obligation de changement d'horaires ou de congés des parents,
- Un **courrier justificatif au moins 8 jours avant** la période concernée

Le tarif des prestations est déterminé selon le quotient familial. La facturation s'effectue auprès du Trésor Public de Mesnil-Esnard.

Pour les vacances scolaires, les inscriptions sont arrêtées 8 jours avant le début des vacances. Il n'y aura pas d'inscription possible durant la session sauf si le taux d'encadrement le permet et sur justificatifs des familles (modifications congés par l'employeur, problème de santé des parents...). **Il sera établi une liste d'attente au cas où des places se libèrent.**



Les activités proposées

Grâce à notre outil commun (Projet Educatif Local), les temps permettent à l'enfant de s'épanouir et d'acquérir les codes pour grandir en tant que citoyen dans le monde de demain.

Selon un projet annuel décliné sur chaque temps péri et extrascolaire, la Ribambelle propose aux enfants de vivre une aventure collective, à travers le jeu avec le choix de ses loisirs, en jouant ensemble tout en apprenant.

- **Activités** manuelles, motrices, culturelles, sur la biodiversité, cuisine....
- **Partenariats** réguliers avec Anima'Jeunes (des actions communes à toutes les vacances, la passerelle estivale), avec les séniors du C.C.A.S et les résidents de l'EHPAD, avec un IME (avec des enfants en situation de handicap), avec le dispositif « interco » chaque été. Tous ces moments sont précieux car on y joue en coopérant.

Durant les mois de juillet et d'août, un mini séjour est proposé à 24 enfants de + de 6 ans.

Ce séjour permet à votre enfant de vivre, en dehors du domicile familial, une expérience collective du lundi au vendredi, dans un lieu défini par chaque directeur.

Ces séjours sont agréés et soumis à la réglementation en vigueur.

Des nuitées estivales et des veillées sont programmées pour des souvenirs mémorables.

#Petit +

Le mercredi, vous avez la possibilité de conjuguer la Ribambelle et une pratique sportive dans un club tourvillais avec un animateur qui accompagne votre enfant à proximité (à pied).