

## Horaires

Tous les matins sauf le mercredi de 9h30 à 11h45

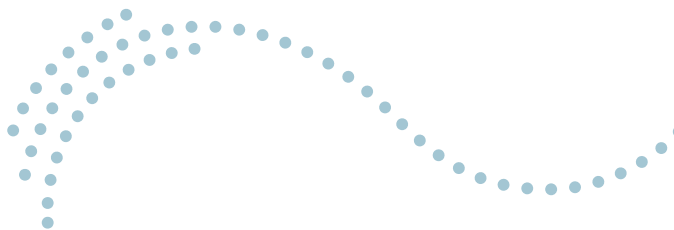
Le RPE propose des temps d'animation divers à la Ribambelle. Les assistantes maternelles doivent s'inscrire, par téléphone, pour 2 séances hebdomadaires maximum.

Un calendrier des rencontres est proposé chaque trimestre (consultable sur le site de la ville : <http://www.tourville-la-riviere.fr>)

## Permanences

Pour répondre à vos interrogations, le responsable vous reçoit physiquement, téléphoniquement au service EJE :

- Lundi 13h-16h30
- Mardi 13h-18h15
- Jeudi 13h-18h15



## Contact

### Service Enfance-Jeunesse-Education

Place de la Commune de Paris  
76410 Tourville-la-Rivière

Téléphone : 02.32.96.00.21  
[service.eje@tourville-la-riviere.fr](mailto:service.eje@tourville-la-riviere.fr)

### Horaires du service :

Lundi et jeudi : 9h/12h  
Mardi, Mercredi et Vendredi : 9h/12h et 13h30/17h30

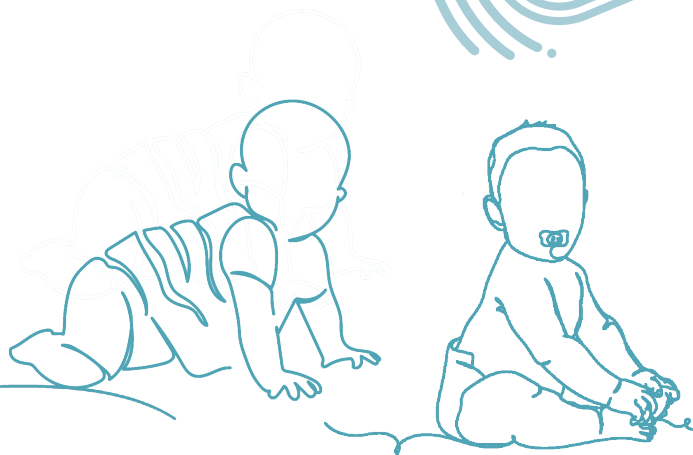
### Responsable du Relais Petite Enfance

#### Gaëtan Lancelevé Courtois

02 32 96 00 21  
[g.lanceleve@tourville-la-riviere.fr](mailto:g.lanceleve@tourville-la-riviere.fr)



Tourville-  
La-Rivière



#Grandir



Le Relais  
Petite Enfance



Le Relais Petite Enfance au service des assistantes maternelles et des familles... Pour un accueil de qualité des jeunes enfants et de leurs parents

## Pour les parents

### Pour les parents, le Relais Petite Enfance (RPE), c'est un espace ressources pour :

- Découvrir un lieu d'accueil, des professionnels, d'autres parents,
- Se renseigner sur l'ensemble des modes d'accueil sur les 4 communes desservies par le RPE,
- S'informer sur les droits et les devoirs d'employeur : démarches administratives et financières, modèle de contrat,
- Répondre à leurs questionnements sur l'accueil de l'enfant, sur son développement,
- Partager des temps d'informations et d'échanges sur des thèmes liés à la petite enfance et à la parentalité.



## Pour les enfants

Travaillé ensemble, un projet annuel (en 2023 : « Bestioles ») donne du sens pour que chacun anime la vie du rpe sous le signe du plaisir et de la découverte ensemble.

Pour les enfants de quelques semaines jusqu'à leur scolarisation, le rpe est un lieu de socialisation autour d'ateliers adaptés à leur âge, à leur rythme dans un cadre aménagé, agréable, adapté, dédié à l'enfance : la Ribambelle.

### Près de l'école, chaque enfant se rencontre autour des :

- Jeux,
- Ateliers d'éveil avec des intervenants (manuel, culinaire, psychomotricité, nature, musicorporel),
- Motricité globale (dojo),
- Bébés lecteurs à la médiathèque Pierre Perret,
- Des journées à thème : sortie, pique-nique, carnaval, kermesse,
- Des temps festifs (été et Noël), des spectacles.

## #Les MAM

(Maisons d'assistantes Maternelles)

Plusieurs MAM existent sur le territoire.

2 à 4 assistantes maternelles accueillent les enfants, au sein d'un logement agréé par le Département.

## Pour les assistantes maternelles

### Pour les assistantes maternelles, le RPE propose de :

- S'informer sur le métier et les démarches à effectuer pour obtenir l'agrément,
- S'inscrire sur la liste des professionnelles pour mettre à jour leurs disponibilités,
- S'informer sur les droits et les obligations,
- D'être accompagnée dans sa profession,
- D'échanger sur ses pratiques professionnelles,
- D'être un lieu d'écoute, d'échanges, d'entraide, de temps collectifs et de rencontres entre professionnelles de la petite enfance,
- D'être éloignée de l'isolement en participant aux matinées d'éveil et à d'autres temps (conférence, soirée...),
- De vivre des temps d'informations et d'échanges sur des thèmes liés à la petite enfance et à la parentalité,
- De participer aux rencontres thématiques (les bienfaits de la nature, l'alimentation, bébés signes, psychomotricité...), aux rencontres du soir trimestrielle (réfléchir à la vie du rpe : bilan et perspectives).

## #Communes desservies par les services du RPE :

Tourville-la-Rivière, Sotteville-sous-le-Val, Freneuse, les Authieux sur le Port Saint-Ouen..