

Tourville-
La-Rivière



#Grandir



Année scolaire 2024/2025

Informations pratiques

À conserver par les familles



SOMMAIRE

Accueil périscolaire «La Ribambelle»	p.1
Accueil de loisirs «La Ribambelle».....	p.2
Transport scolaire	p.3
Restauration scolaire et temps du midi	p.4
Horaires des repas	p.5
Régimes alimentaires.....	p.6
Tarifs et modes de règlement.....	p.7
Règles de vie dans l'enceinte de l'école le temps du midi....	p.8
Informations pratiques.....	p.9



ACCUEIL PERISCOLAIRE «La Ribambelle»

(matin et/ ou soir)

L'accueil périscolaire est **destiné en priorité aux enfants dont les parents travaillent**. Les enfants sont accueillis avant et après l'école par des animateurs diplômés et expérimentés.

1. Le matin

L'accueil périscolaire fonctionne les lundis, mardis, jeudis et vendredis en période scolaire. L'arrivée des enfants est échelonnée de 7h30 à 8h15.

Des activités diverses sont proposées. Les enfants, le souhaitant, ont la possibilité de jouer. Dès l'ouverture de l'école, les enfants de maternelle sont accompagnés par les animateurs vers leur classe et confiés à leur enseignant. Les enfants d'élémentaire sont accompagnés jusqu'à la cour de récréation.

2. Le soir

L'accueil périscolaire fonctionne les lundis, mardis, jeudis et vendredis en période scolaire. Vous pouvez venir chercher vos enfants entre 16h45 et 18h30.

Les animateurs vont chercher les enfants de maternelle et d'élémentaire, puis les conduisent à la Ribambelle. Après le goûter (fourni par la structure), diverses activités sont proposées : activités de plein air (si le temps le permet), jeux de société, créations manuelles...

3. L'inscription

Durant l'année scolaire, l'inscription se fait à l'aide du document « calendrier d'inscriptions la Ribambelle », que vous pouvez remplir à la semaine, au mois, ou à l'année. Il est disponible à l'accueil de la structure, sur le site Internet de la mairie, au service Enfance-Jeunesse-Education. (Aucun enfant ne pourra être accueilli si l'équipe n'est pas en possession de ce calendrier.)

4. La facturation

Le service Enfance-Jeunesse-Education établit en fin de mois la facturation qui est transmise au Trésor Public, sur la base du pointage effectué chaque matin et chaque soir par les animateurs de l'accueil périscolaire.

Ne sont donc facturés que les jours où l'enfant a été présent à la Ribambelle.

5. Les tarifs 2024

Les tarifs, établis annuellement, sont appliqués en fonction du quotient familial. Celui-ci est calculé à partir de votre avis d'imposition et de vos revenus CAF, fournis par vos soins, entre novembre et décembre au service Enfance-Jeunesse-Education.

Le tarif maximum est appliqué en cas de non réalisation du calcul du quotient au service. **Mode de règlement** : Voir information p.9

ACCUEIL DE LOISIRS «La Ribambelle» 3/11 ANS

L'accueil de loisirs est ouvert tous les mercredis et les vacances scolaires, c'est une structure municipale de loisirs collectifs d'une capacité d'accueil de 72 places.

Rappel des horaires d'accueil :

8h-9h : en péricentre matin

9h-17h30 : en journée

9h-11h45 ou 13h15-17h30 : en demi-journée **sans repas**

9h-13h15 ou 11h45-17h30 : en demi-journée **avec repas**

17h30-18h30 : en péricentre soir

Inscription au service Enfance-Jeunesse-Éducation, sur le portail ou par mail.

1. Inscription aux Ateliers du soir

(uniquement poterie et ateliers sportifs pour les élémentaires)

De 16h30 à 17h30, les enfants ont la possibilité de pratiquer une activité de loisirs culturels ou sportifs, à caractère ludique, avec des intervenants spécifiques. Les ateliers proposés sont la poterie et le sport.

Ces ateliers sont payants, une collation est proposée aux enfants.

Les enfants s'inscrivent pour un trimestre à l'aide d'un coupon réponse distribué dans les cahiers et s'engagent, dans un intérêt pédagogique, à être présents à toutes les séances.

Inscription préalable à l'aide du coupon. Le tarif du 1^{er} et 2^{ème} trimestre de l'année 2024/2025, est de 16 €, par atelier, pour les Tourvillais et de 17,50 € pour les extérieurs. Pour le dernier trimestre (mai/juin) le tarif est de 9 € pour les Tourvillais et de 10,50 € pour les extérieurs.

Pour les inscriptions et le paiement concernant les activités proposées par l'association « Commédiamuse » (pour le théâtre le lundi et le mardi) se référer au guide des associations.



TRANSPORT SCOLAIRE

La commune de Tourville-la-Rivière, en collaboration avec la métropole, organise le transport scolaire du lundi au vendredi.

Il s'agit d'un service gratuit pour les familles, dont le coût de fonctionnement est pris en charge par la commune.

1. Modalités :

Pour emprunter ce transport, une inscription préalable est **obligatoire**. Un formulaire est à retirer au service Enfance-Jeunesse-Education pour chaque rentrée scolaire.

A la descente du car, les enfants de l'école maternelle **ne peuvent être confiés qu'à une personne autorisée (de préférence un adulte)** à prendre l'enfant en charge. En cas de non observation de cette règle, l'accompagnateur est habilité à prendre toutes les dispositions relatives à la sécurité de l'enfant.

Une fiche de renseignements et d'autorisation vous sera adressée lors de l'inscription.

Attention ! Aucun enfant ne peut emprunter le transport scolaire sans inscription, même exceptionnellement. L'inscription conditionne l'assurance de la compagnie de transport en cas d'accident ou d'incident.

2. Accompagnateurs :

Deux agents de la commune sont présents pour chaque transport du lundi au vendredi et veillent au bon comportement des enfants. Une charte du bon passager sera à disposition des usagers dès la rentrée. Une conduite inacceptable d'un enfant peut faire l'objet d'une sanction.

3. Horaires :

Les arrêts et les horaires de passage du car vous seront communiqués lors de l'inscription.

4. Informations :

Toutes les informations liées à la journée scolaire de l'enfant ne doivent pas être communiquées aux animateurs du transport mais directement aux directeurs d'école et/ou au service Enfance-Jeunesse-Éducation (pour la restauration scolaire et/ou le périscolaire).

RESTAURATION SCOLAIRE ET « TEMPS DU MIDI »

La restauration scolaire appelée également « temps du midi » ou « pause méridienne » est un service municipal.

Tous les enfants qui fréquentent l'école ont la possibilité de déjeuner au restaurant régulièrement ou occasionnellement.

1. Encadrement du temps du midi :

Le temps du midi est de 2h00.

Il est encadré uniquement par des animateurs et des ATSEM pour les enfants d'âge maternel.

Pour toutes les questions inhérentes au déroulement de ce temps, vous pouvez contacter la personne responsable de l'organisation du temps du midi et de la gestion des enfants, Mme RABOT Corinne.

2. Inscription :

L'inscription à la restauration scolaire peut être occasionnelle ou annuelle. Un formulaire est à remplir pour chaque enfant, il est envoyé aux familles en début d'année scolaire.

Les familles doivent le retourner complété, par courrier, ou le déposer en mairie au plus tôt.

Pour l'inscription occasionnelle, les feuilles d'inscription pour les 2^{ème} et 3^{ème} trimestres sont à retirer en cours d'année au service Enfance-Jeunesse-Education ou sur le site Internet de la mairie.

3. Modification des inscriptions aux repas

Toute modification de l'inscription préalable, qu'elle soit annuelle ou occasionnelle, doit être signalée au service Enfance-Jeunesse-Education, avant 10h



le jour du repas concerné ou en cas de maladie sur présentation d'un justificatif médical ou d'un mot écrit des parents.

À défaut, le ou les repas non pris seront facturés.

Si votre enfant ne mange pas, exceptionnellement, un midi au restaurant scolaire vous devez également prévenir par écrit l'enseignant.

4. Horaires des repas

- Pour les enfants de maternelle : les repas se déroulent en deux services : le 1^{er} à 11h50 et le 2nd à 12h30.
- Pour les enfants d'élémentaire : les repas se déroulent en deux services : le 1^{er} à 12h et le 2nd à 12h45.

5. Sortie d'un enfant pendant le temps du midi

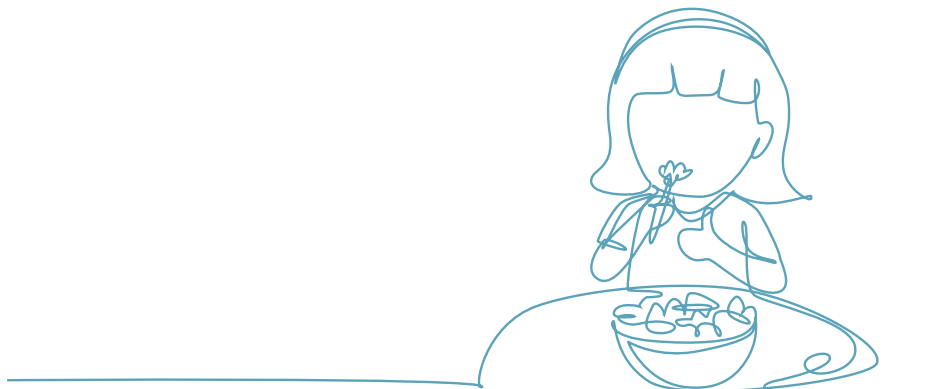
Vous souhaitez que votre enfant quitte l'école, pour des raisons **exceptionnelles**, sur le temps du midi.

12h00 à 13h50 : Seule la responsable du temps du midi est habilitée à autoriser la sortie d'un enfant. Vous devrez signaler votre demande à l'enseignant ou à l'animateur du péricentre en précisant le jour, l'heure et le nom de l'accompagnateur. Cette demande sera traitée par la responsable de la pause méridienne.

6. Les menus

Les menus établis par le responsable de la restauration sont contrôlés par une diététicienne et affichés devant chaque salle de classe. Ils sont également disponibles sur le site internet de la mairie (www.tourville-la-riviere.fr).

Les repas sont réalisés sur place dans le respect strict de la législation en vigueur concernant l'hygiène et la sécurité alimentaire. Les locaux ont reçu l'agrément des services vétérinaires.



7. Régimes alimentaires

Pour motif médical : Projet d'Accueil Individualisé (PAI)

Il concerne les enfants et adolescents atteints de troubles de la santé tels que pathologie chronique (ex : asthme), allergies, intolérance alimentaire.

C'est un document écrit à la demande de la famille, du directeur d'école ou de la responsable du périscolaire.

Les parents doivent dans un premier temps **en faire la demande par écrit à la directrice de l'école maternelle ou au directeur de l'école élémentaire**. Une réunion est ensuite planifiée avec le directeur de l'école, un représentant de la mairie et le médecin scolaire, afin de déterminer sa compatibilité avec le repas du restaurant scolaire.

Un document (P.A.I) sera rédigé lors de cette rencontre et signé par les parties concernées.

Après cet entretien :

- soit, le restaurant scolaire est en mesure de réaliser un repas adapté,
- soit, il n'est pas en mesure de réaliser ce repas. Les parents fournissent eux-mêmes quotidiennement ce repas, dans le respect strict des règles d'hygiène et de sécurité alimentaire en usage dans la restauration collective (respect de la chaîne du froid, propreté des conditionnements,...). Dans ce cas, le tarif sera adapté.

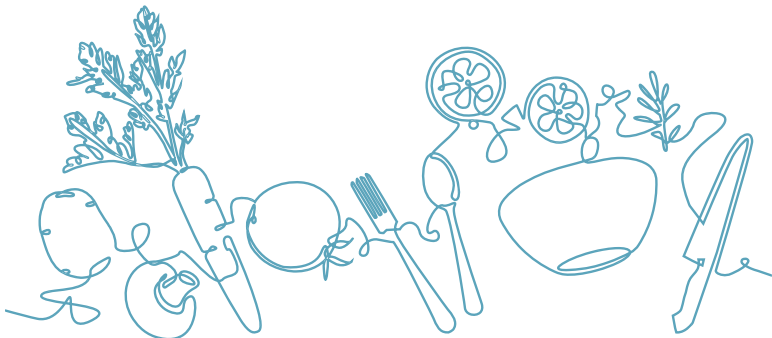
Pour convenances personnelles et familiales

Une demande écrite devra être adressée à Mme La Maire, précisant les souhaits des familles. Une réponse vous sera adressée en fonction des possibilités techniques et réglementaires en vigueur.

Goûts particuliers de l'enfant

Vu le nombre d'enfants accueillis, il ne peut pas être pris en compte les souhaits des parents concernant les goûts de chaque enfant.

La restauration scolaire est l'occasion d'une éducation au goût et aux saveurs.



8. Tarifs et modes de règlement

Le tarif des prestations est déterminé en fonction du quotient familial, calculé pour 2024/2025. Le calcul se fait au service Enfance-Jeunesse-Éducation en septembre pour les nouveaux élèves et en novembre et décembre pour les autres familles. Les factures sont transmises en début de mois à la trésorerie de Mesnil-Esnard. Vous pourrez procéder au règlement à la réception du titre de paiement :

Par Carte Bancaire sur Internet :

Le lien et le code d'accès figureront sur l'avis de somme à payer,

En espèces :

Auprès d'un bureau de tabac agréé à la Française des Jeux en présentant l'avis,

En chèque : par envoi ou dépôt au Trésor Public (l'adresse figurera sur l'avis),

En ticket CESU : pour l'accueil périscolaire, les ateliers périscolaires et le centre de loisirs La Ribambelle (Mercredis et vacances), par envoi ou dépôt au Trésor Public,

En chèques vacances : pour le centre de loisirs La Ribambelle et les séjours de vacances, par envoi ou dépôt au Trésor Public.

Les bons VACAF et temps libres seront à présenter au service Enfance Jeunesse Education pour déduction directe sur la facture,

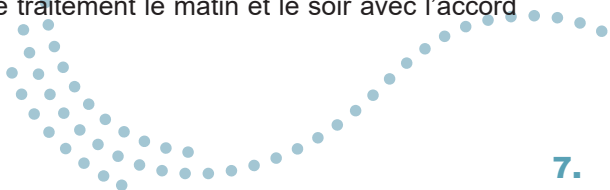
Par prélèvement automatique (nouveau) : pour ce type de paiement, vous devrez vous présenter au service Enfance-Jeunesse-Education muni d'un RIB. Un mandat SEPA sera à signer.

Pour information : les avis de somme à payer ne peuvent être établis par le Trésor Public qu'à partir d'un montant minimum de 15€. Toutes les factures inférieures à ce montant restent en attente et vous seront adressées quand la somme de plusieurs factures atteindra les 15€.

9. Traitements médicaux

Dans le cas où un enfant devrait prendre des médicaments pour un traitement ponctuel pendant le repas, et uniquement **s'ils font l'objet d'une prescription médicale**, ceux-ci sont confiés au responsable du temps du midi, **accompagnés d'une copie de l'ordonnance**, et d'une demande écrite du responsable légal de l'enfant.

Cependant, il est demandé aux familles, dans la mesure du possible, de tout mettre en œuvre afin de donner ce traitement le matin et le soir avec l'accord du médecin traitant.



10. Règles de vie dans l'enceinte de l'école sur le temps du midi

Le temps périscolaire est un temps collectif et l'enfant se doit de respecter des règles communes à tous.

Les règles de vie de l'école s'appliquent sur ce temps, à la seule exception que se sont des animateurs qui sont en charge des enfants.

Côté repas :

- L'enfant se doit de respecter la nourriture et s'engage à prendre une petite quantité d'aliment pour goûter.
- L'enfant peut être amené à nettoyer ou à ramasser.
- L'enfant doit avoir un comportement respectueux envers ses camarades et le personnel à table.

Le Restaurant scolaire est un temps où les enfants mangent ensemble. Ils sont amenés à se servir et à débarrasser seuls (de + en + d'autonomie du CP au CM2). Les notions de partage de nourriture sont également abordées lors du service.

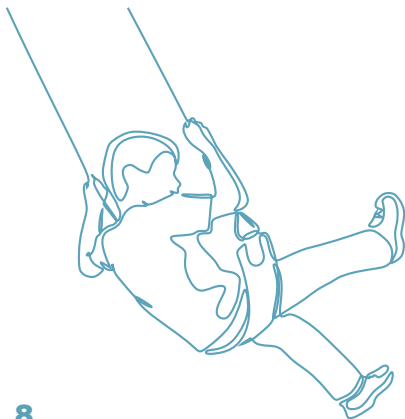
Côté comportement :

- L'enfant a le droit de parler doucement
- L'enfant peut manger avec un copain
- L'enfant a le droit de participer aux activités, de proposer des idées ou de jouer librement dans la cour.

Dans la cour de récréation, les mêmes règles que celles de l'école s'appliquent.

Une charte du restaurant scolaire existe et sera distribuée à l'enfant s'il ne respecte pas les règles.

Il lui sera alors demandé de la signer et de faire le nécessaire pour améliorer son comportement.



Protocole si problèmes avec un enfant :

- Les animateurs en parlent à la responsable
- La responsable présente la charte à l'enfant et lui fait signer.
- Si rien ne change, la responsable informe les familles et la mairie.
- Les parents sont reçus par la responsable et l'élú à l'éducation.
- Possibilité de son exclusion temporaire du restaurant scolaire et du transport scolaire par Mme La Maire.

INFORMATIONS PRATIQUES

Pour toutes demandes d'informations complémentaires, la mairie vous accueille au service Enfance-Jeunesse-Education : les lundis et jeudis de 9h00 à 12h00, les mardis, mercredis et vendredis de 9h00 à 12h00 et de 13h30 à 17h30.

Courriel : service.eje@tourville-la-riviere.fr

Pour le fonctionnement de la restauration scolaire, du périscolaire, du transport scolaire, les inscriptions aux ateliers périscolaires, à la Ribambelle (mercredis et vacances scolaires), ainsi que tous renseignements.

L'inscription sera confirmée par retour de courriel. L'avis des sommes à payer vous sera adressé le mois suivant par le Trésor Public.

Associations

Le jardin des lucioles : association regroupant des parents d'enfants scolarisés en maternelle et en élémentaire.

Comédiamuse : association théâtre. commediamuse@club-internet.fr

La ronde des enfants : association de parents d'élèves
larondedesenfants@outlook.fr

Parking

Le stationnement se fait habituellement devant l'école, sur les places matérialisées. En cas d'affluence, vous avez la possibilité de stationner sur le parking du gymnase Menant-Oden.

Le stationnement des voitures ne doit pas gêner la circulation. Un arrêt minute a été créé devant l'école élémentaire. Ce système doit permettre un flux régulier. Vous ne devez pas y stationner plus d'une minute, le temps nécessaire à votre enfant pour descendre de votre véhicule.

CONTACTS

Standard mairie : 02.32.96.00.20

Service Enfance-Jeunesse-Education : 02.32.96.00.21
service.eje@tourville-la-riviere.fr

La Ribambelle : 02.35.77.96.46 / 06.88.67.61.75

Responsable du temps du midi : 06.18.49.66.44.

Restauration scolaire : 02.35.78.38.33

Ecole élémentaire : 02.35.87.11.54

élémentaire : 0761531b@ac-normandie.fr

Ecole maternelle : 02.35.77.22.31

maternelle : ce.0762462n@ac-normandie.fr

Bonne rentrée
à tous

